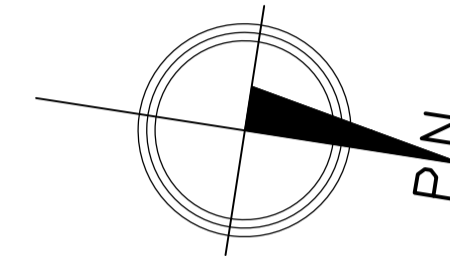
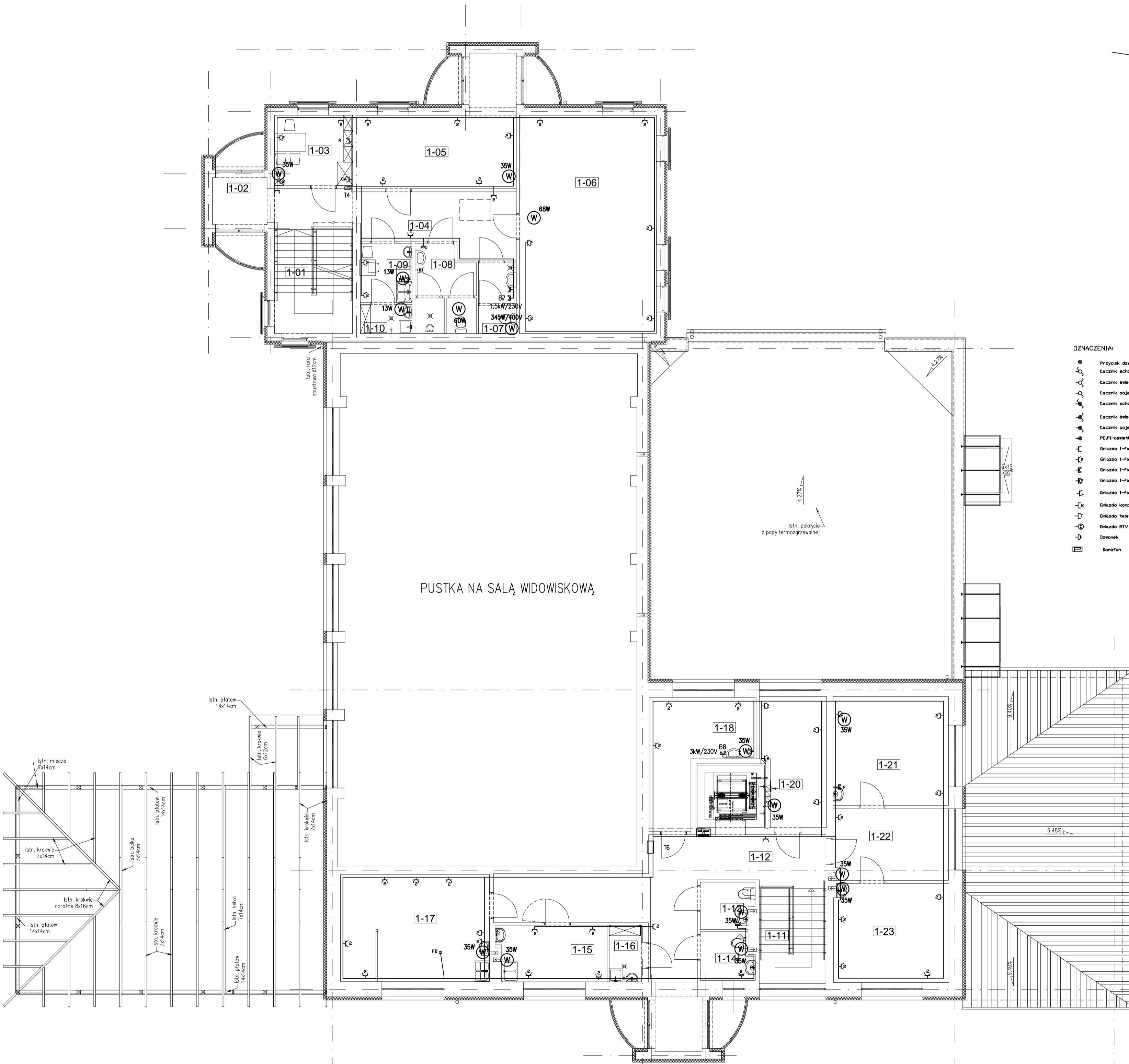


ZESTAWIENIE POWIERZCHNI PIĘTRO

NUMER	NAZWA POMIESZCZENIA	POWIERZCHNIA [m ²]
1-01	KŁATKA SCHODOWA	12,07
1-02	KOMUNIKACJA	8,95
1-03	POM. BIUROWE	8,13
1-04	KOMUNIKACJA	13,35
1-05	POMIESZCZENIE SPOTKAŃ	21,83
1-06	POMIESZCZENIE SPOTKAŃ	44,40
1-07	WC DAMSKIE	3,93
1-08	WC MĘSKIE	7,45
1-09	POMIESZCZENIE SOCJALNE	4,58
1-10	POM. NA ŚRODKI CZYSTOŚCI	2,29
1-11	ISTN. KŁATKA SCHODOWA	8,49
1-12	ISTN. KORYTARZ	36,24
1-13	ISTN. WC PACJENTÓW	3,62
1-14	ISTN. WC PERSONELU	3,74
1-15	ISTN. POMIESZCZENIE SOCJALNE	9,04
1-16	POM. NA ŚRODKI CZYSTOŚCI	2,72
1-17	ISTN. GABINET DENTYSTYCZNY	23,51
1-18	ISTN. GABINET LEKARSKI	14,23
1-19	WINDA	3,60
1-20	ISTN. POM. REJESTRACJI	11,94
1-21	ISTN. GABINET LEKARSKI	18,69
1-22	ISTN. POCZEKALNIA	12,23
1-23	ISTN. GABINET LEKARSKI	16,93
RAZEM		291,96



- DZNAZCZENIA:**
- ⊙ Przyściłk dezorowoy
 - ⊙ Łącznik schodowoy
 - ⊙ Łącznik sekcjonowoy
 - ⊙ Łącznik pojedynczy
 - ⊙ Łącznik schodowoy hermetyczny
 - ⊙ Łącznik sekcjonowoy hermetyczny
 - ⊙ Łącznik pojedynczy hermetyczny
 - ⊙ PDPi-oswieżeniłki światła schodowoy
 - - - Grzałko 1-faz pojedyncze
 - - - Grzałko 1-faz pojedyncze hermetyczne
 - - - Grzałko 1-faz pojedyncze hermetyczne
 - - - Grzałko 1-faz pojedyncze hermetyczne
 - - - Grzałko 1-faz 3-fazowy podłogowy pod listwę na wysokości 0,2m
 - - - Grzałko komputerowoy RJ45
 - - - Grzałko telefoniczowoy RJ22
 - - - Grzałko RTV
 - - - Słownik
 - - - Dzwonko



BIURO AUTORSKIE:	LIDER:	PRACOWNIA PROJEKTOWA EWA WOJCIECHOWSKA-SKRABACZ ILKOWCE, ul. Partyzantów 42, 33-131 Leg. Tarnowski NIP: 777-175-74-95
	PARTNER:	PRZEDSIĘBIORSTWO INŻYNIERYNO BUDOWLANE Jarosław Skrabacz Iłkowiec ul. Partyzantów 42, 33-131 Leg. Tarnowski, tel. 014 640733
INWESTOR:	GMINA ROPCZYCE ul. Krzeseł 1, 39-100 Ropczyce	
ZADANIE INWESTYCYJNE:	„REMONT, ROZBUDOWA I PRZEBUDOWA BUDYNKU REMIZY OSP W LUBZINIE”	
TEMAT:	BUDOWA ALTANY ORAZ INFRASTRUKTURY TECHNICZNEJ	
LOKALIZACJA:	LUBZINA, dz. nr ewid. 482/17, 482/5	
BRANŻA:	ELEKTRYCZNA	STADIUM: PROJEKT BUD.WYK.
PROJEKTOWAŁ:	IME I NAZWISKO	SZCZEGÓLNE
OPRACOWAŁ:	mgr inż. Tomasz ROGÓŻ	mgr inż. Tomasz ROGÓŻ
SPRAWOWAŁ:	mgr inż. Bogusław SOPRYCH	mgr inż. Bogusław SOPRYCH
TREŚĆ RYSUNKU:	T\ W\RK VTC INST. ELEKTRYCZNA	SKALA: 1:100 DATA: 11-2011 NUMER RYSUNKU: E-11